

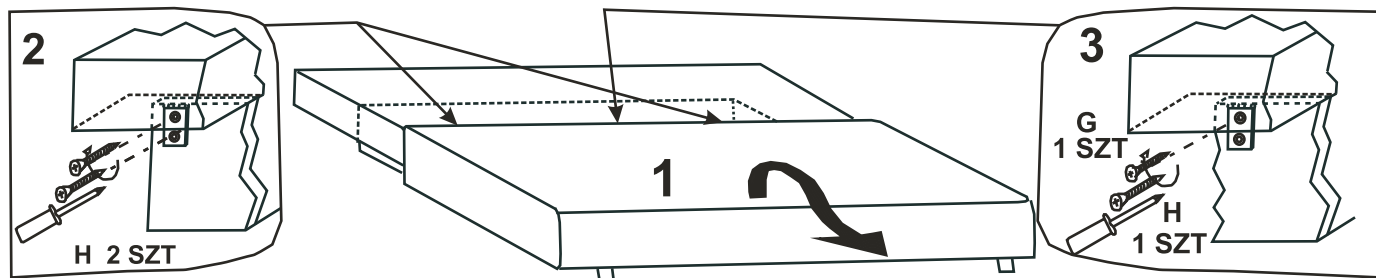


Instrukcja montażu LATTE NAROŻNIK UNIWERSALNY



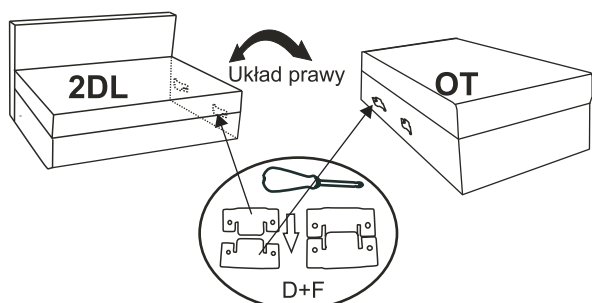
Do montażu potrzebny będzie wkrętak krzyżakowy oraz klucz imbusowy 4-z
UWAGA! Nie należy od razu dokręcać wszystkich wkrętów do oporu. Najpierw należy wszystkie lekko załapać a następnie dokręcić do końca.

Krok 1 montaż oparcia dużego - wysunąć funkcję 2dl

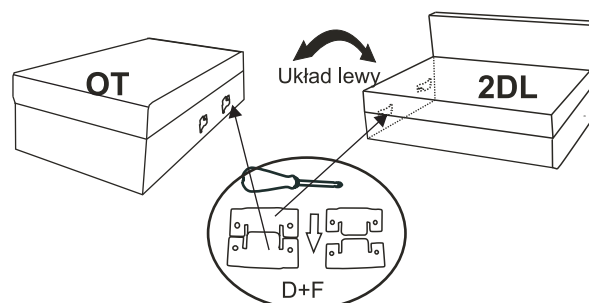


Krok 2 Ustalić układ narożnika (funkcja spania po lewej lub po prawej stronie)

Krok 3 Przykręcić zaczepy łączące na wkręty WS M6x18 w miejscu łączenia się brył narożnika wg szkicu

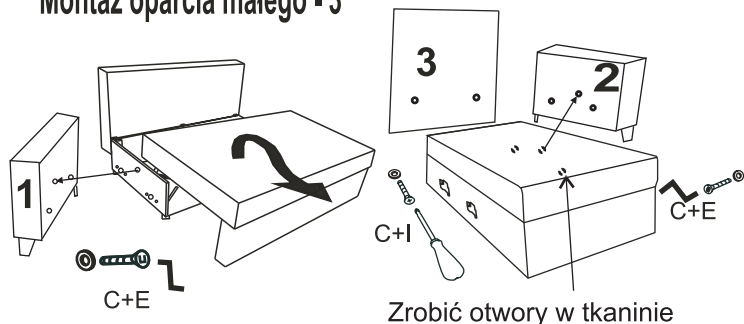


Lub

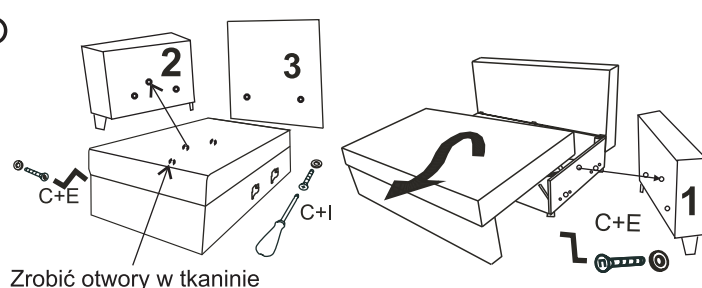


Krok 4 montaż podłokietnika krótkiego - 1,2

Montaż oparcia małego - 3



Lub



Wykaz części:

Widoczne otwory zaślepić białymi zaślepkami

A. klucz imbusowy 4-z 1 szt		1 szt	D. zaczep łączący	4 szt	G. Wkręt US 5X40	1 szt
B. zaślepka plastikowa		3 szt	E. Wkręt WWI M6X60	6 szt	H. Wkręt WS M6X45	5 szt
C. podkładka M8x24		8 szt	F. Wkręt WS M6X18	8 szt	I. Wkręt WP M6X35	2 szt